

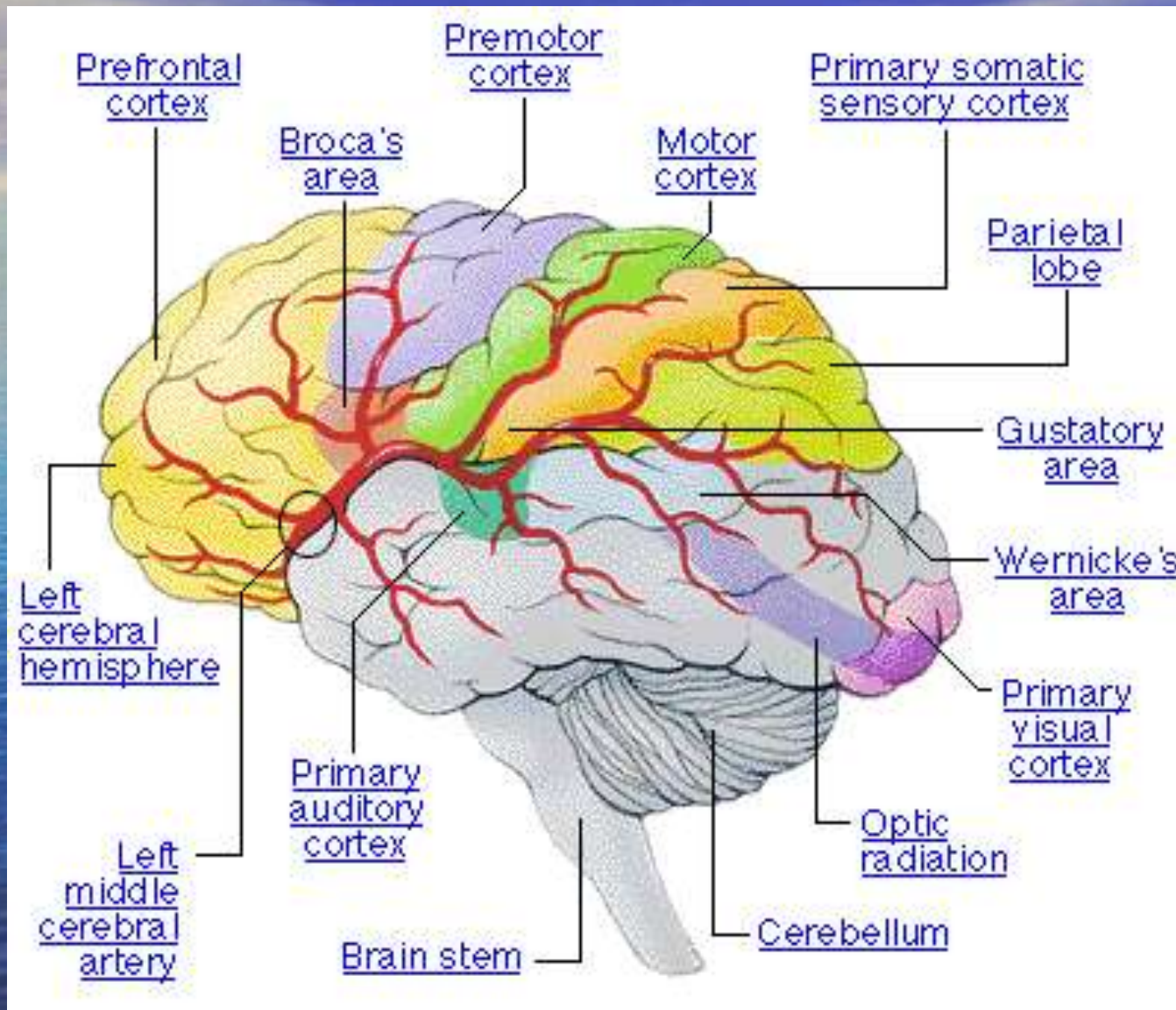
Stroke-Slaganfall

- Kallades tidigare slaganfall, men stroke är nu den moderna termen.
- Vi arbetar efter nationella riktlinjer för strokesjukvård 2005, från socialstyrelsen.
- Reviderade 2009

Stroke-fördelning

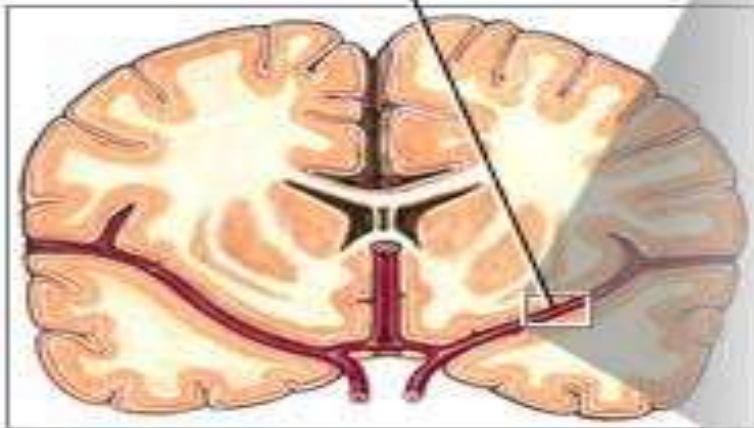
- **Hjärninfarkt** ca 80%, stopp i ett kärl
- **Hjärnblödning** ca 15%, ett kärl som gått sönder och orsakat en blödning.
- **TIA** 5%, (övergående syrebrist), propp i ett kärl, där proppen lossnar inom 24 timmar.
- De flesta patienterna över 65 år, men vi har även yngre patienter.

Arteria cerebri media

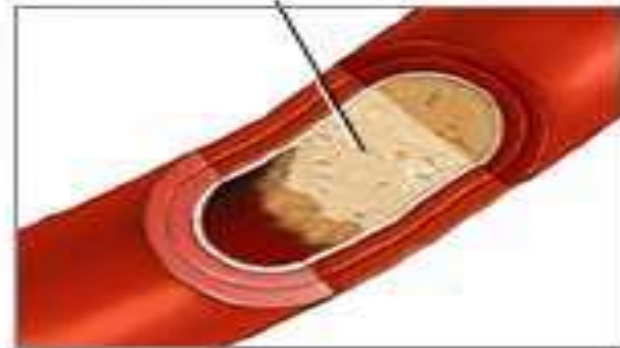


Proppar i kärlet

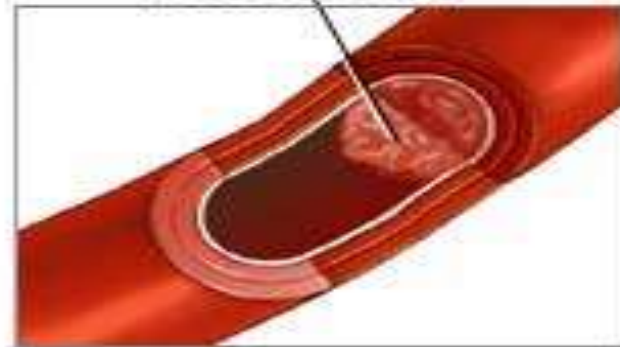
Coronal section of the brain showing middle cerebral artery



Atherosclerotic clot



Blood clot



Symtom

- Symtomen är beroende på var i hjärnan skadan sitter. Skadorna kan sitta från storhemisfärerna till lillhjärna och hjärnstammen.

Symtom.

- Yrsel kräkningar
- Balanssvårigheter
- Förlamningar
- Medvetandesänkning (RLS 1-8)
- Afasi (talsvårigheter)
- Sväljsvårigheter

Symtom

- Förvirring.
- Personlighetsförändring.
- Synrubbningar. hemianopsi
- Huvudvärk
- Domningar, stickningar
- Neglekt

Behandling

- Korrekt diagnos
- Förebyggande mediciner, trombyl
- Kolesterol-sänkande, Simvastatin
- Om pat har flimmer, Waran
- Mobilisering
- Adekvat näringstillförsel, eventuellt sond tidigt
- Rehabilitering
- Individuella mål

Trombolys

- Skyndsam transport till sjukhus, ambulans blåljus Östergötland prio 1
- Snabbt omhändertagande på akuten med undersökning av neurolog, röntgen av hjärnan, labbprover.
- Snabb transport till avdelning.
- Ge läkemedel (Actilyse) inom 4,5 timmar från insjuknandetillfället.(tidpunkt måste finnas)
- Noggranna kontroller de första sex timmarna efter läkemedel med tanke på komplikationer
- Komplikationer= blödningar

Rädda hjärnan

- **Huvudsyfte:** Se till att syrebristen i hjärnan blir så liten och kortvarig som möjligt, för att rädda hjärncellerna, för att undvika infarktbildning (celldöd)
- Tillföra syre till cellerna
- Bibehålla ett lite högre tryck än normalt.
- Hålla nere kroppstemperaturen.
- Se till att blodsockret inte är för högt.
- Inte tillföra glukos, bara koksalt.

Karotiskirurgi

Skyndsam operation (inom 14 dagar) vid höggradig förträngning av Karotis, är viktigt vid symtom (TIA) för att förebygga en Stroke.

Rehabilitering i team

- Aktivitetsplan: innehåller hur man ska göra i olika ADL moment.
- Alla Yrkeskategorier gör likadant
- Gemensamma mål för alla yrkeskategorier
- Alla moment är träning för patienten.

Team bestående av

- Läkare
- Sjuksköterska
- Undersköterska
- Sjukgymnast
- Arbetsterapeut
- Logoped
- Kurator.

Strokeförening i Motala och Mjölby

Lokalförening inom Stroke –Riksförbundet

www.strokeforbundet.org/motala/

Karin Holmgren Ordförande
Kontaktperson är ordförande

Medlemsinformation VT 2012

Varmbad

SMIL-gruppen (Stroke mitt i livet)

Samtalsgruppen i Mjölby

Akvarellcirkel

Anhörigträffar

Stroke gruppen

Stroke-gruppen våren 2012

Träffas på tisdagar 14.30-16.00 på
59:an i Motala

Ansvarig för dessa träffar är
Strokeföreningen Motala/Mjölby
SPF Baltzar
Solfjädern